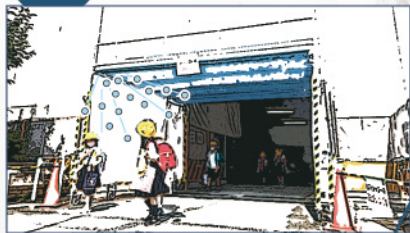


用途

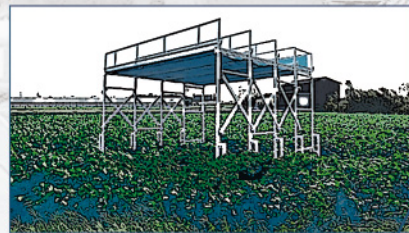
運搬と設置が、ユニック車で容易にできるから用途はいろいろ



ミスト・消毒・熱中症対策に



安全通路として



農業分野でも

業界初!!

高強度のGSメッシュシートによる防護シート
お手持ちの鋼製布板組み合わせで更に鋼防護に

THE GUARD SHELTER

ザ・ガード・シェルター

〈特許申請中〉



GS防護シート
特殊縫製により
対落下物の強度を
高めています。
(試験報告書参照)

公共で認められた〈安全通路〉

気候変動が常態化した今日。ダブルスライド方式は安全と安心と安さを実現します。

通常時



設置時は安全通路、日除け等に使用。

強風時／降雪時 ファーストスライド



強風時、降雪時、日射が欲しい時は防護シートをスライドして折りたたむ。

強風時／台風時 ダブルスライド



台風時や資材搬入時等スペースの確保が必要な時は本体フレームをスライドして折りたたむ。

落下材保護強度UP機構(+鋼製布板2段設置)



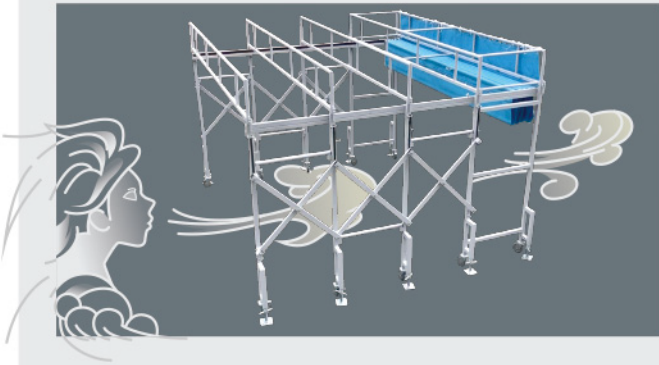
鋼製布板1段又は2段設置にて対落下鋼防護に
※鋼製布板:メーターサイズ500×1800又は240×1800

安全機構(フレーム伸縮防止補強パイプ)

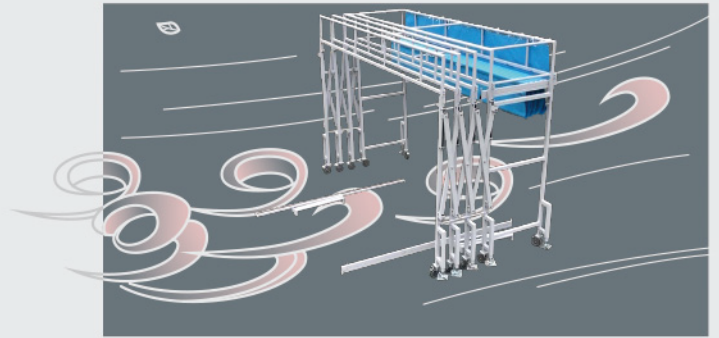


伸縮フレームの構造を高めます

強風時(天井シートをたたむ)



台風時(フレームをたたむ)



近年増加傾向にある台風の大型化において
仮設アサガオでは台風時や強風時に毎回収納しなければならず、その費用は仮設コストに大きな影響があります。
ガードシェルターなら、強風時には、ワンタッチで、防護シートを収納できます。
また急な強風時、降雪時にもすばやく対応できるような伸縮フレーム設計にしているためコストを削減できます。

THE GUARD SHELTER

ザ・ガードシェルター

アウトリガー機構

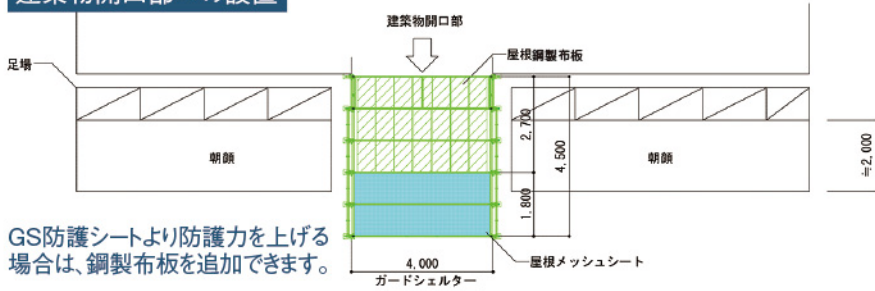


ファストスライド機構

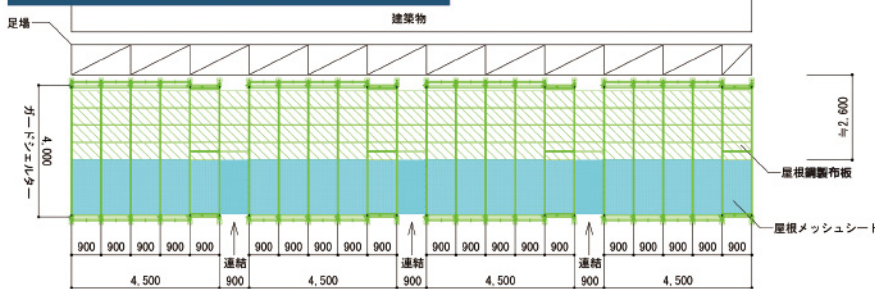


ガードマンの人員削減に

建築物開口部への設置



建築物と平行に連結して設置 (平面図)



歩行者道路が工事現場建物に接近している場合、仮設アサガオの代用になります。

どこでも熱中症対策に

簡単移動+設置だから

ミスト&消毒シャワー



営農/移動型温室



設置手順



1 ユニック車搬入



2 フレームを伸ばす



3 シートスライドレール
取付

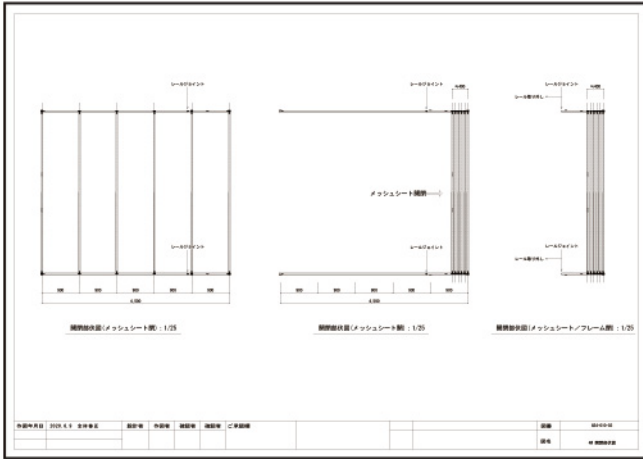
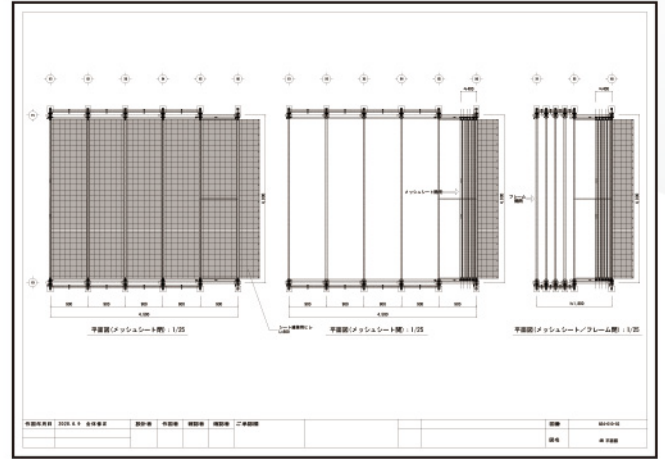
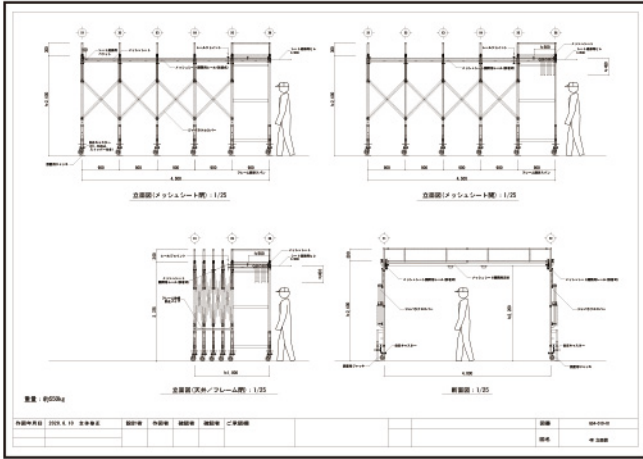


4 アウトリガー固定



5 保護シートをスライド
させて完了

《標準図面》



仕様	(単位) mm					アウター外寸	kg 重量
	間口 (柱芯)	奥行 (柱芯)	全高	内寸	有効H		
GS-2W	2000	4500	2700	1850	2200	2500	450
GS-3W	3000	4500	2700	2850	2200	3500	500
GS-4W	4000	4500	2700	3850	2200	4500	550

共通仕様
【本体】溶融・亜鉛メッキ仕上げ【スライド部】ベアリングSUS製
【防護シート】#333特殊縫製【キャスター】φ125・ストッパー付

《GS防護シート経年品の落下強度試験報告書》

平成28年11月11日

1. 試験日
2016年11月8日、9日

2. 試験方法

1) メッシュシートの種類

- ①平成28年製造品(新品)
- ②平成23年製造品(5年経過品)



③平成10年製造品(18年経過再塗装品)



2) 落下物

①単管

重さ5kg
サイズφ48.6mm×L2m

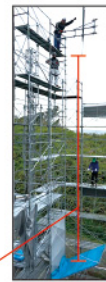
②下棧手すり

重さ2.2kg
サイズφ27.2mm×L1.9m
(型式A-31S)



3) 落下高さ

10m



4) 落下位置

シート面のほぼ中央

3. 試験結果概要(シートの損傷状況比較)

製造年	①H28年製 (新品)	②H23年製 (5年経過品)	③H10年製 (18年経過品)
落下物			
①単管	シート擦れ	シート擦れ	シート擦れ
②下棧手すり	シート擦れ	シート擦れ	シート擦れ

製造年月によるシートの損傷具合に差は見られなかった。

発売元



〒661-0964 兵庫県尼崎市神崎町1番40号
tel 06-6499-9741 fax 06-6499-9924

株式会社ユハラ 検索 <http://www.e-yuhara.co.jp/>

梵天屋 検索 <https://bonten-ya.com/>

代理店: